

Beitrittserklärung

Name

Vorname geb.

Titel

Adresse.....
, Tel./Fax

oder E-Mail

Beitritt seit/ab

Ich anerkenne die Statuten des Heimatvereines Steyregg.

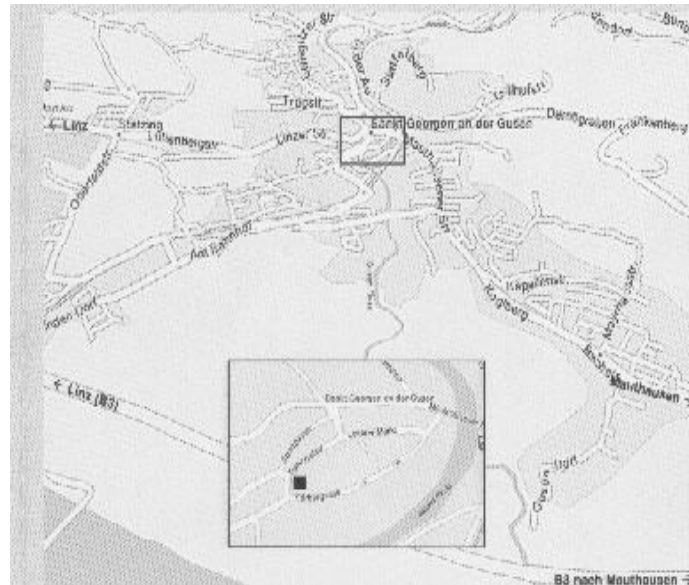
Unterschrift

Ort, am

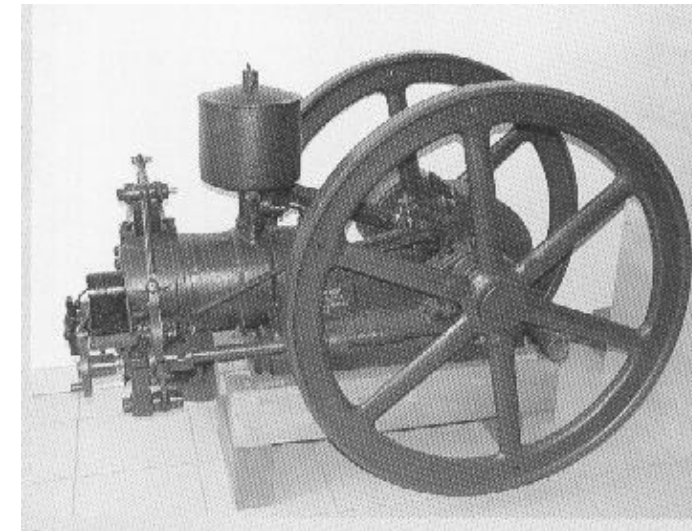
„Technik im Wandel der Zeit“

Technik der NS-Zeit, Bahn Linz-Prag, Geräte aus Gewerbe,
 Weberei, Handel und Landwirtschaft

Heimathaus St. Georgen/Gusen



Ortsplan St. Georgen/Gusen
 ■ Heimathaus / ehem. Feuerwehr



Benzinmotor, ca. 1925, in St. Georgen/Gusen erzeugt

Mo 17. JULI 2006 - 18.^{00 h}

Private Führung durch die Ausstellung

Anmeldung: Hans Hametner, tel. 640363

Helmut Schneglbberger, tel. 64 00 13

Eintritt: € 2.-

Die Bahnlinie Prag - Linz

Die Summerauerbahn war seit ihrer Errichtung in den 70-iger Jahren des 19. Jahrhunderts die neue Lebensader des unteren Mühlviertels. Die Orte an der Bahnlinie nahmen einen raschen Aufschwung und wurden auch bald zu „Pendlerorten“.

Der Weg über Steyregg und St. Georgen durch das Gusental wurde für die Summerauerbahn gewählt, weil u.a. die alte Pferdebahntrasse für die „Dampfröscher“ nicht mehr geeignet war. Die Steigungen und engen Kurvenradien waren mit den neuen Lokomotiven nicht zu bewältigen.



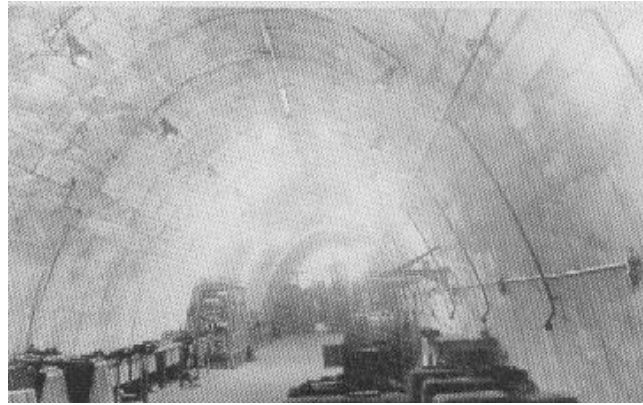
Das Haltestellengebäude St. Georgen/Gusen an der Summerauerbahn, 1916

Die Zeit des Nationalsozialismus

Während der NS – Zeit entstanden im benachbarten Gusen zwei Konzentrationslager.

Die Häftlinge mussten die ehem. Bierstollen im Markt zw. 1944/45 zu einer riesigen Stollenanlage ausbauen, um darin Flugzeugrümpfe des Typs Me 262 der Fa. Messerschmitt herzustellen. 985 Maschinen (Rümpfe und

Flügel) sollen lt. Angaben der US-Militärs hier hergestellt worden sein.



Stollenanlage „Bergkristall“

Diese für tausende Menschen todbringende Arbeit ist endlich dokumentiert und in der Ausstellung dargestellt. Dieses erste Düsenflugzeug der Welt weckte das Interesse der Alliierten.



Dieses erste Düsenflugzeug der Welt wurde 1945 von den Amerikanern umgebaut und kam wieder zum Einsatz.

Nach dem Krieg ging der Aufbau schneller als im Mühlviertler Umland, weil auf eine funktionierende Infrastruktur aus der Zeit 1940/1945 zurückgegriffen werden konnte. Die Stollenanlage „Bergkristall“ wurde 1947 durch die Sowjet-Besatzung mit Fliegerbomben gesprengt. Erst 2001-2004 wurde diese Anlage durch die BIG (Bundesimmobilien-GmbH) im Auftrag der Bundesregierung mit sehr hohem Aufwand an Finanzen und Arbeit teilweise wieder hergestellt.

Tagesprogramm:

Montag, 17. Juli 2006

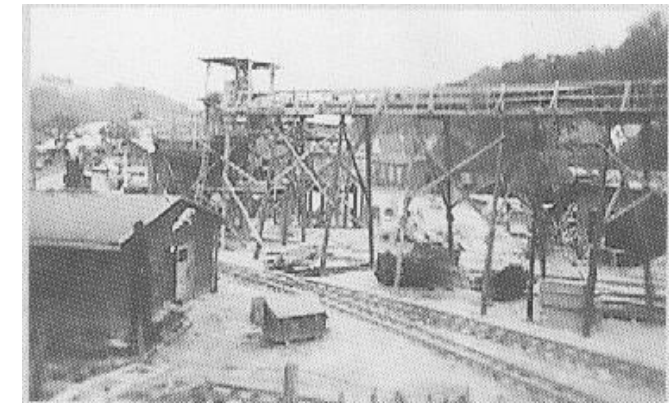
17.40 h Treffpunkt Steyregg/Tennisplatz

18.00 h Führung durch die Ausstellung

Dauer der Führung ca. 1 ½ Stunden

**Anschließend gemütlicher Vereinstreff
im „Georgihof – Ragailer“**

**Auf rege Teilnahme freut sich
Ihr Heimatverein Steyregg**



Eine Industrieanlage in St. Georgen, 1945

Technische Geräte erleichterten schon in der Mitte des 19. Jahrhunderts die gewerbliche Produktion, Verrechnung und Transport. Besonders im stadtnahen Bereich verlor die Landwirtschaft mehr und mehr Arbeitskräfte an die Industrie. Geräte wurden entwickelt, die diese Kräfte rationell einsetzten, erst mit mechanischem Antrieb, später mit elektrischem.